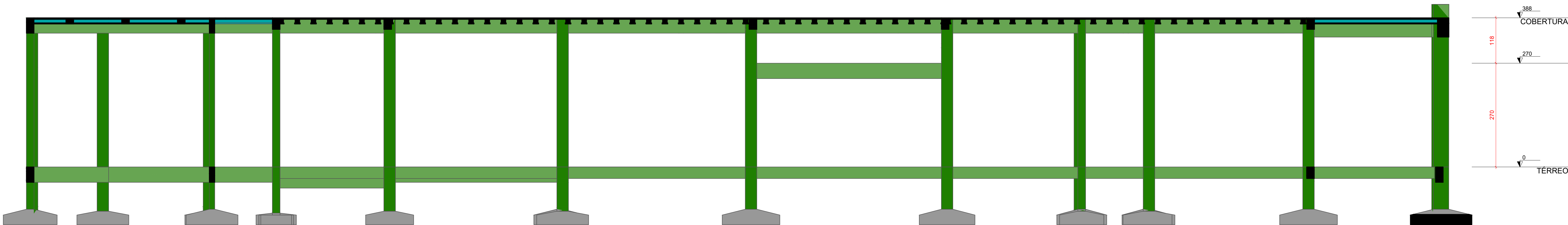
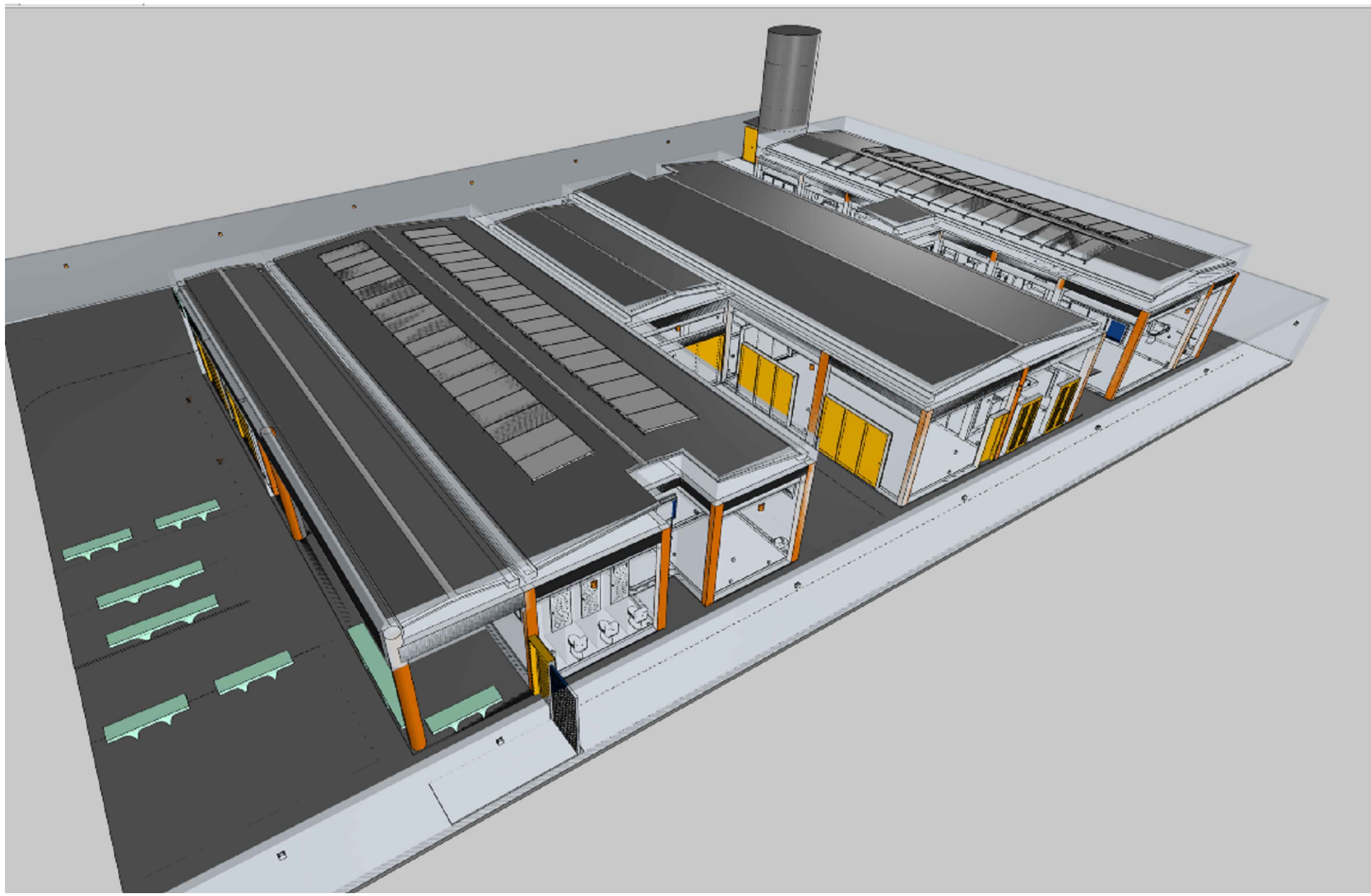
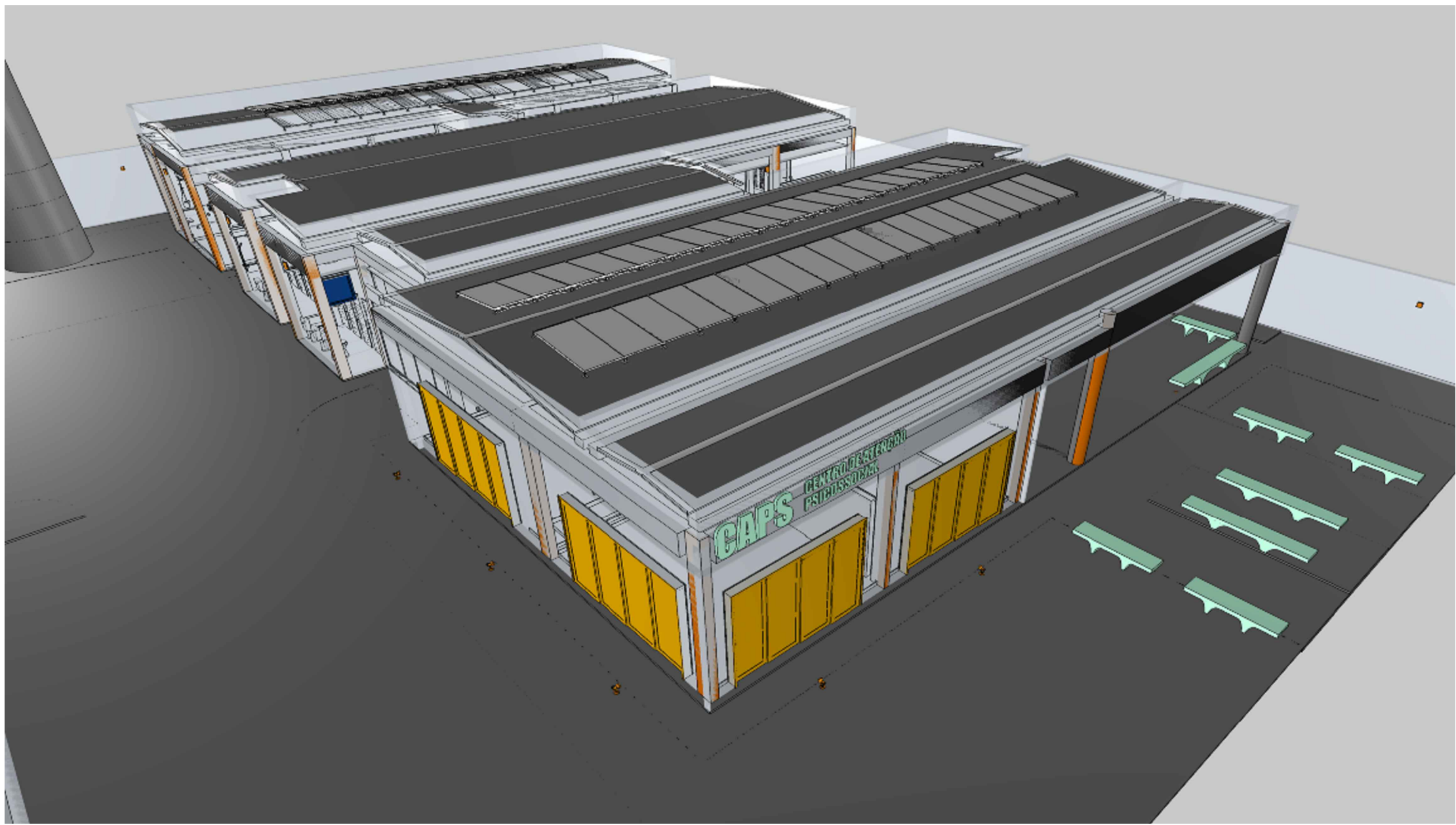
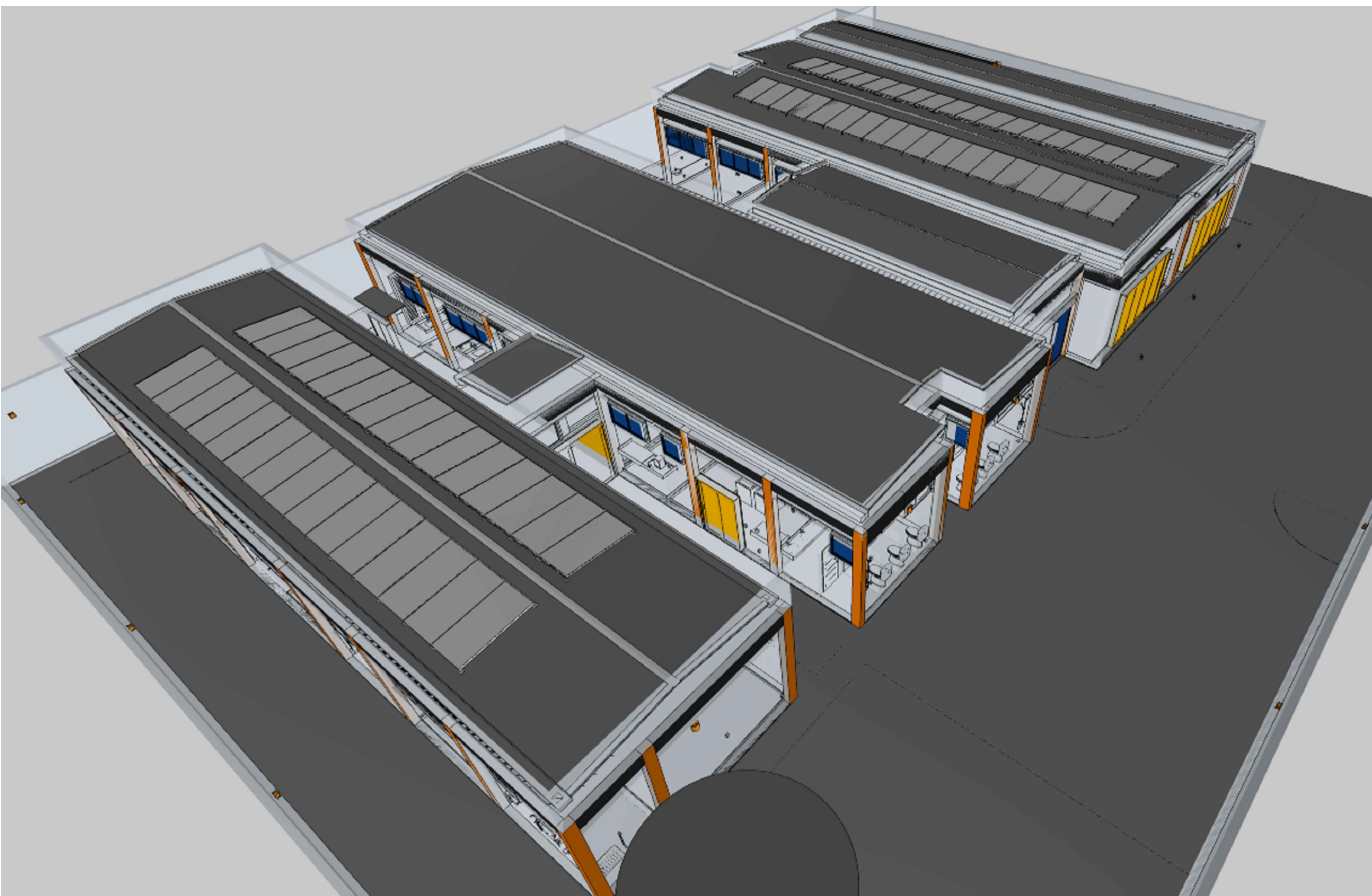
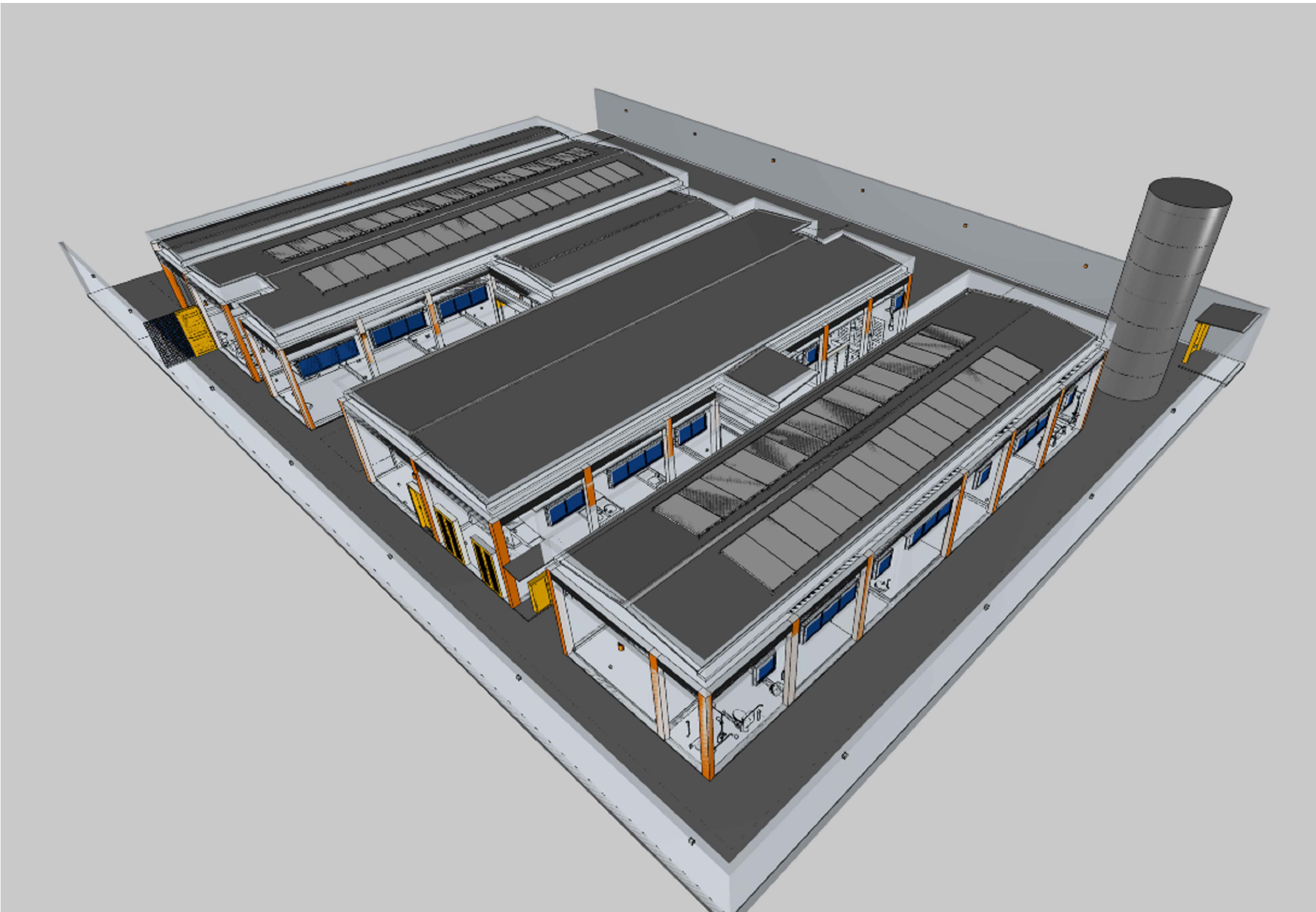


Corte A-A  
escala 1:50



Corte B-B  
escala 1:50



Características do Projeto

- 1 - COBRIMENTO DAS ARMADURAS - PILARES E VIGAS: 3 cm
- 2 - COBRIMENTO DAS ARMADURAS - LAJES E ESCADAS: 3 cm
- 3 - COBRIMENTO DAS ARMADURAS - FUNDAÇÃO: 4,5 cm
- 4 - PREVER LASTRO DE CONCRETO MAGRO (5 cm) SOB AS ESTRUTURAS EM CONCRETO.

5 - OS VENTOS INCIDENTES NAS FACES X (90°) E Y (0°), RESPECTIVAMENTE, NÃO OCORREM SIMULTANEAMENTE.

LEGENDA DA PLANTA DE LOCAÇÃO

- A ORIENTAÇÃO DOS EIXOS DOS PILARES
- 1 ORIENTAÇÃO DOS EIXOS DOS PILARES

NOTAS 3 : GERAIS

- 1 - Dimensões em Centímetros e Níveis em metros.
- 2 - Conferir as disposições das armaduras antes da concretagem.
- 3 - A Responsabilidade pela fiscalização da obra é do Engº resp. Técnico.
- 4 - Aconselhamos moldagem de corpos de prova para cada caminhão betoneira.
- 5 - Respeitar os prazos mínimos para retirada de formas e escoramentos.
- 6 - Evitar romper concreto após endurecido, com marreta e talhadeira.
- 7 - Toda e qualquer alteração no respectivo projeto, o Calculista deverá ser consultado e o mesmo deverá emitir seu parecer por escrito.



ASSINATURAS E CARIMBOS DO ENTE - APROVAÇÃO E EXECUÇÃO			PLANTA CHAVE DE SITUAÇÃO			
R00	25/02/2025	EMISSÃO INICIAL				
REVISÃO	DATA	DESCRIÇÃO				
TÍTULO DO PROJETO						
CENTRO DE ATENÇÃO PSICOSSOCIAL III						
PROPRIETÁRIO:						
MINISTÉRIO DA SAÚDE						
SECRETARIA DE ATENÇÃO ESPECIALIZADA À SAÚDE						
CNPJ:						
00.394.544/0109-03						
ENDEREÇO:						
Secretaria de Atenção Especializada à Saúde						
Esplanada dos Ministérios Bloco G Edifício Sede - Ministério da Saúde						
CEP 70.058-900 - Brasília- DF						
TÍTULO DA PRANCHIA					DESCRIÇÃO ESTRUTURAL	
PROJETO ESTRUTURAL					ART	
DESCRIÇÃO DA ETAPA						
CORTES ESQUEMATIZADOS E IMAGENS DO PORTFÓLIO COMPATIBILIZADO EM 3D						
NOME: PRANCHIA - ARQUIVO			REVISÃO R00	UNIDADE CM / M		
KAYO HENRIQUE MOREIRA			25/02/2025	ESCALA INDICADA		
			199774-D			
AUTORIA INTELLECTUAL			REGISTRO	FOLHA 40 116,80 x 84,10		
DIREITOS AUTORAIS RESERVADOS CONFORME LEGISLAÇÃO NACIONAL E INTERNACIONAL						